



**M.I.U.R. DIREZIONE GENERALE AFFARI  
INTERNAZIONALI  
Autorità di Gestione – Ufficio IV**

**P.O.N. 1999 IT 05 1 PO 013  
Fondo Sociale Europeo  
Fondo Europeo Sviluppo Regionale  
"La Scuola per lo Sviluppo"  
2000-2006**

**P.O.N. 2007 IT 05 1 PO 007  
Fondo Sociale Europeo  
"Competenze per lo Sviluppo"  
2007-2013**

**P.O.N. 2007 IT 16 1 PO 004  
Fondo Europeo Sviluppo  
Regionale  
"Ambienti per l'apprendimento"  
2007-2013**



Linee di intervento PON "La Scuola per lo Sviluppo"  
2000 - 2006



**LE AREE TEMATICHE**

**LE MISURE CORRELATE**

✓ **SOSTEGNO ALLA SOCIETA' DELL'INFORMAZIONE**

Misura 1 – adeguamento del sistema dell'istruzione  
Misura 2 – nuove tecnologie

✓ **PREVENZIONE DELLA DISPERSIONE SCOLASTICA**

Misura 3 – prevenzione della dispersione scolastica  
Misura 4 – centri risorse

✓ **EDUCAZIONE DEGLI ADULTI**

Misura 5 – formazione superiore IFTS  
Misura 6 – istruzione permanente  
Azione 7.3 – iniziative per le donne adulte

✓ **EDUCAZIONE ALL'AMBIENTE**

Azione 1.1h – Helianthus

✓ **SOSTEGNO ALL'INNOVAZIONE**

Azioni 1.1A - B - C – sviluppo di comp. di base e trasversali  
Azione 1.2 – esperienze di stage

✓ **PARI OPPORTUNITA'**

Azione 7.1 – formazione docenti sulle pari opportunità  
Azione 7.2 – promoz. pari opportunità negli Ist. superiori

**AZIONI DI SISTEMA**

Azione 1.3: Formazione in servizio del pers. nel sist. dell'istruzione  
Azione 1.4: Sviluppo dei centri polifunzionali di servizio



**Dati di attuazione finanziaria**  
**"La Scuola per lo Sviluppo"**  
**2000 - 2006**

	A	B	C	C/A
	Contributo Totale	IMPEGNI	SPESE	TASSO DI AVANZAMENTO FINANZIARIO
FSE	610.382.570,97	670.492.898,63	600.966.685,82	98,5%
FESR	219.632.000,01	226.390.875,06	218.316.501,27	99,4%
<b>TOTALE</b>	<b>830.014.570,98</b>	<b>896.883.773,69</b>	<b>819.283.187,09</b>	<b>98,7%</b>



**Dati di attuazione fisica**  
**"La Scuola per lo Sviluppo"**  
**2000 - 2006**

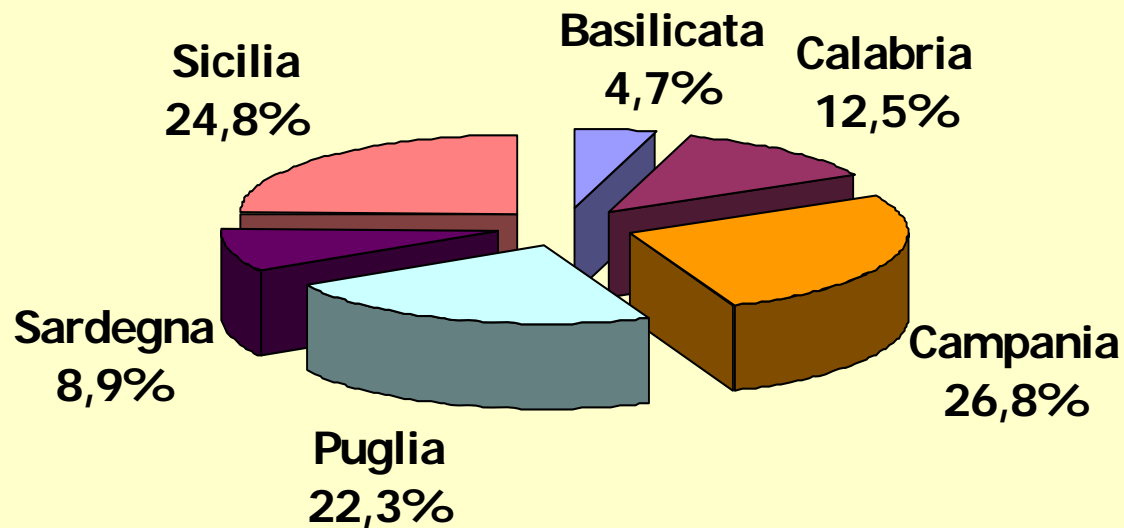
A	B	C
Progetti autorizzati	Progetti conclusi	B/A
43.252	43.038	99,5%

Numero partecipanti ai corsi	
Femmine	579.626
Maschi	399.390
Totale	979.016



Dati di attuazione fisica  
"La Scuola per lo Sviluppo"  
2000 - 2006

Distribuzione regionale progetti  
autorizzati





## QUALCHE DATO SUI RISULTATI DEL PROGRAMMA "LA SCUOLA PER LO SVILUPPO"



- ✓ Aumenta il numero dei ragazzi che frequenta la scuola superiore: dall'80% nel 1999 al 93% nel 2007. Annullato il divario storico con il resto del paese.
- ✓ 360.000 persone tra studenti, genitori e insegnanti hanno partecipato a progetti contro l'abbandono scolastico.
- ✓ Oggi nelle scuole del sud c'è un computer ogni 10 studenti, come nel resto del Paese; nel 2001 ce ne era uno ogni 33 studenti.
- ✓ 108.000 studenti hanno partecipato a corsi di informatica e conseguito la certificazione.
- ✓ 130.000 studenti delle scuole superiori hanno partecipato a stage aziendali.



## QUALCHE DATO SUI RISULTATI DEL PROGRAMMA "LA SCUOLA PER LO SVILUPPO"



- ✓ Realizzati o rinnovati i laboratori di tutte le scuole superiori del Sud (1.462) e installati nuovi laboratori nell'83% delle scuole elementari e medie.
- ✓ Circa il 60% dei docenti ha partecipato a corsi di formazione, in particolare sulle tecnologie didattiche.
- ✓ 130.000 adulti, in maggioranza donne, hanno frequentato corsi di istruzione in particolare sulle lingue, la matematica, l'informatica e l'italiano per stranieri.
- ✓ Oltre l'80% delle scuole del Sud ha realizzato progetti cofinanziati dai Fondi Europei coinvolgendo più di 1 milione di persone
- ✓ 74 Centri Polifunzionali di Servizio realizzati;
- ✓ 140 Centri Risorse contro la dispersione scolastica.



**QUALCHE DATO SUI RISULTATI DEL PROGRAMMA  
"LA SCUOLA PER LO SVILUPPO"**

<b>studenti /PC</b>	<b>2001</b>	<b>2004</b>
<b>Media nazionale</b>	<b>28</b>	<b>11</b>
<b>Media reg. Ob. 1</b>	<b>33</b>	<b>11</b>

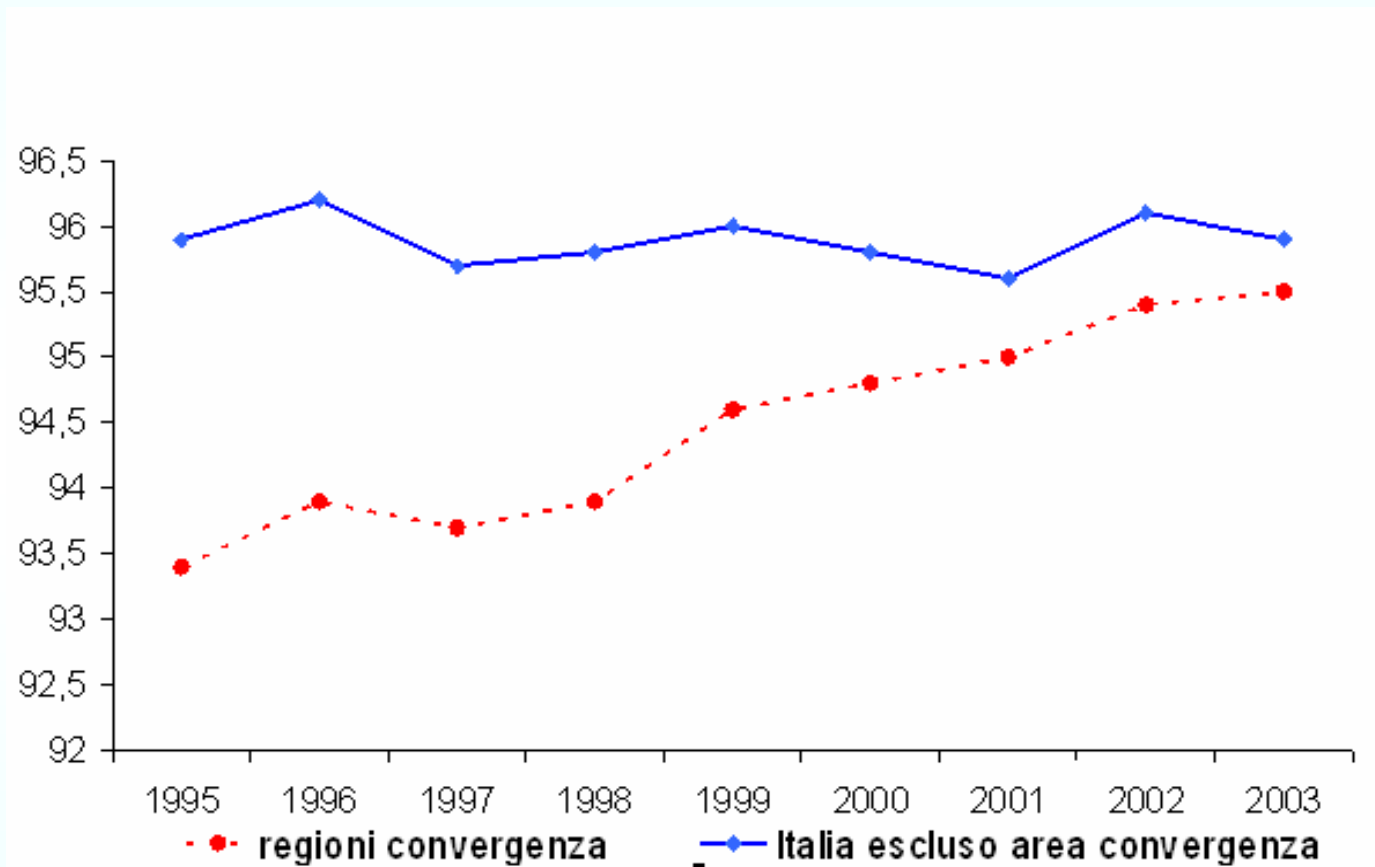
<b>REGIONI Ob. 1</b>	<b>studenti / PC 2001</b>	<b>studenti/ PC 2004</b>
<b>BASILICATA</b>	<b>28</b>	<b>8</b>
<b>CALABRIA</b>	<b>32</b>	<b>10</b>
<b>CAMPANIA</b>	<b>44</b>	<b>16</b>
<b>PUGLIA</b>	<b>29</b>	<b>13</b>
<b>SARDEGNA</b>	<b>24</b>	<b>9</b>
<b>SICILIA</b>	<b>39</b>	<b>11</b>





## QUALCHE DATO SUI RISULTATI DEL PROGRAMMA "LA SCUOLA PER LO SVILUPPO"

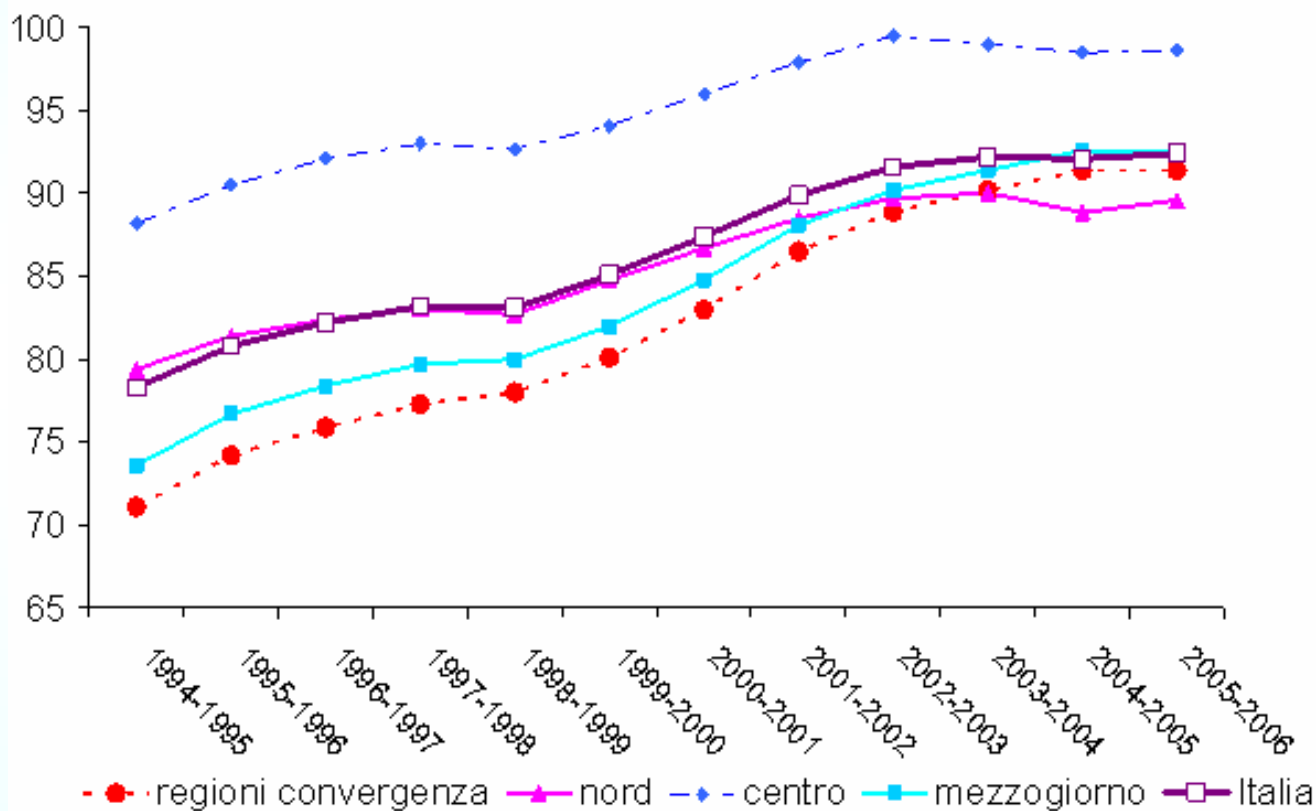
Livello di istruzione della popolazione 15-19 anni





## QUALCHE DATO SUI RISULTATI DEL PROGRAMMA "LA SCUOLA PER LO SVILUPPO"

Tasso di partecipazione all'istruzione secondaria





## Educazione ambientale - Progetto Helianthus



**Il progetto ha ottenuto il riconoscimento di "buona pratica"  
dall'UNESCO**

- **1.440 scuole coinvolte**
- **49.448 alunni di ogni ordine e grado**
- **2.898 docenti**





*L'attivazione dell'Osservatorio Permanente*

per sostenere e monitorare in itinere l'andamento del progetto;

*Soggetti coinvolti nell'Osservatorio:*

- Ministero dell'Economia,
- Ministero dell'Ambiente;
- WWF Italia,
- Lega Ambiente
- Italia Nostra.
- Confindustria, CISL, UIL, CONFAPI Confcommercio, Coldiretti;





## Educazione ambientale - Progetto Helianthus



### Modalità di **certificazione**:

il modello **Ecocards** per certificare le competenze conseguite dagli utenti appartenenti alle diverse istituzioni Scolastiche (elementari, medie, superiori)

- Costo complessivo del progetto: Euro 170.84500
- Durata effettiva 9 mesi (200 ore)
- Utenti coinvolti: 10.33





**Il Progetto è articolato in 10 moduli didattici:**

1. Conoscere per rispettare
2. Salvare l'arte per salvare l'uomo
3. Il mare è in un mare di guai
4. Alimenti. storia, sicurezza, qualità: oltre l'informazione
5. Il rimorso dell'uomo. Dalla violenza alla tutela
6. Dove c'è acqua c'è vita
7. "Urbanesimo ed Umanesimo" "Dalla città dell'uomo alla città per l'uomo"
8. "Il Salvambiente – Le tecnologie dell'ambiente per l'ambiente"
9. "Rifiuti = Risorse" un'equazione per risolvere molti problemi
10. Antropos e topos "L'uomo e il territorio un rapporto da "ricreare"



## Esperienze significative



### **Educazione ambientale - Progetto Helianthus**

**ISTITUTO PROFESSIONALE PER L'AMBIENTE E L'AGRICOLTURA "G. FORTUNATO" - POTENZA**

**Titolo del progetto: INSIEME PER L'AMBIENTE – HELIANTHUS II**

- ❖ **CREAZIONE DI SITI WEB CONSULTABILI ANCHE DOPO LA CONCLUSIONE DEL PROGETTO**
- ❖ **PUBBLICAZIONE DI MATERIALE INFORMATIVO**
- ❖ **DIVERSIFICAZIONE DEI SOGGETTI PARTECIPANTI ALLA RETE**
- ❖ **CAPACITA' DI GENERARE RISULTATI OLTRE LA DURATA DELL'INTERVENTO (ad es.: intenzione del partenariato di continuare la collaborazione oltre la durata del progetto)**
- ❖ **FORTE SINERGIA TRA LE STRUTTURE COINVOLTE**
- ❖ **ATTIVITA' DI TEAM BUILDING DEL GRUPPO DI LAVORO**
- ❖ **PARTECIPAZIONE ATTIVA DEI DESTINATARI ALLE ATTIVITA' PROGETTUALI**



## Esperienze significative



### **Educazione ambientale - Progetto Helianthus**

**ISTITUTO PROFESSIONALE PER L'AMBIENTE E L'AGRICOLTURA "G. FORTUNATO"  
- POTENZA**

**Alcuni dati di attuazione**

- ❖ **La rete come modalità di lavoro: integrazione delle competenze, realizzazione dei diversi moduli formativi;**
- ❖ **Scuole coinvolte: elementari, medie, superiori: circa 30 scuole;**
- ❖ **Studenti e genitori coinvolti: 1.033 di cui 559 donne;**
- ❖ **Costo effettivo del progetto: 170 845.00**





## **Esperienze significative**

**ITC. "D. Romanazzi" - Bari  
Centro Polifunzionale di Servizio Dilos Center  
Simucenter regionale per la Puglia**

**Caratteristiche della scuola:**

**Nuove Tecnologie e Comunicazione  
Alternanza scuola-lavoro – Impresa Simulata  
Competenze – Integrazione nel curriculum**





## Esperienze significative

### Caratteristiche della scuola:

**Struttura fisico-funzionale interna alla scuola,  
interagente con il territorio:**

**promuove l'integrazione scuola-territorio;**

**progetta e realizza ambienti di simulazione e sviluppo  
azioni e percorsi formativi**

**coinvolge operatori scolastici, studenti, famiglie,  
stakeholders, aziende, enti, istituzioni.**





## Esperienze significative

### Il Centro Servizi: il percorso

- Progetto Pilota Programma Leonardo da Vinci (1999-2001) – Centro Servizi Multimediale Polifunzionale
- Progetti MPI-CIPE, PON MIUR-FSE Mis./ Az.1.1f per Stage locali e internazionali – IFS
- Progetti PON MIUR-FSE 2000-2006: percorsi di formazione per la certificazione di studenti, docenti, adulti Competenze ICT Competenze Linguistiche





## Esperienze significative

### Il Centro Servizi: cos'è, come opera

- Agenzia virtuale che opera nella scuola
- Gruppi di lavoro informali che si aggregano per progetti
- Progettazione di ambienti di simulazione, azioni di supporto e percorsi formativi
- Assessment e analisi dei bisogni del contesto,
- Promozione azioni di rete nel territorio e con il contesto europeo/internazionale (partenariati)





## Esperienze significative

### Il Simucenter regionale per la Puglia

- Gestione delle tecnologie hardware-software per il supporto alla rete regionale IFS-Alternanza
- Azioni di consulenza e supporto per le scuole impegnate in percorsi IFS o di Alternanza
- Raccolta e diffusione online/offline di esperienze, pratiche e documentazione
- Micro-seminari di formazione sul portale [ifsnetwork.it](http://ifsnetwork.it) e sulla metodologia dell'Alternanza

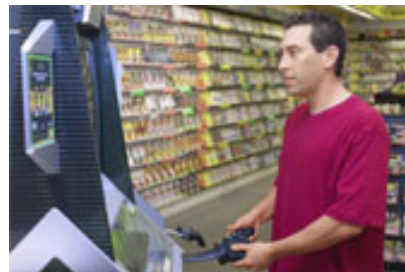




## Esperienze significative

### Il Progetto K.O.S. knowledge Open Service 2006-2007

- Micro-seminari di formazione sulle tecnologie della comunicazione
- Sviluppo e implementazione portali e siti web per il document-sharing e per la diffusione delle ICT
- Supporto alla progettazione di ambienti tecnologici e all'uso degli strumenti di comunicazione e gestione web
- Diffusione della comunicazione multimediale audiovisiva, portale per il WEB-streaming (in tempo reale)





## Esperienze significative

### Novità del Progetto KOS 2008

- **Evoluzione metodologica con la delocalizzazione territoriale degli interventi e delle collaborazioni**
- **Implementazione di un nuovo portale dedicato al Dilos Center e al Simucenter regionale**
- **Applicativo per la gestione delle certificazioni dei percorsi di alternanza**
- **Sviluppo del portale di WEBstreaming con la sperimentazione di un canale di WEB-TV**





## Esperienze significative

### Novità del Progetto KOS 2008

- promozione della cultura tecnologica presso i docenti di area umanistica;
- promozione della cultura cinematografica e dei mezzi audiovisivi
- Promozione e diffusione di film ad "alto" ed a "basso" contenuto tecnologico;
- predisposizione di percorsi didattici interculturali;







## Esperienze significative



### Alcuni risultati del Progetto KOS 2008

- La rete delle scuole che coinvolge tutte le scuole pugliesi;
- Il portale ospita nella "Vetrina IFS" i siti web di 72 imprese simulate;
- Una sezione del sito è aperta ai contributi ed alla condivisione di contributi e di expertise, proposte originali, significative o innovative per la promozione dell'integrazione con il mondo del lavoro;
- Docenti coinvolti: 210 di cui 12 donne;
- Durata del progetto: 9 mesi
- Costo effettivo: 75.000 euro



# **PROGRAMMAZIONE 2007-2013**



⊙ Ridurre la percentuale dei giovani che abbandonano prematuramente gli studi dall'attuale 26% al 10%;

⊙ Ridurre la percentuale degli studenti di 15 anni con scarse competenze in lettura dall'attuale 35% al 20%;

⊙ Ridurre la percentuale degli studenti di 15 anni con scarse competenze in matematica dall'attuale 48% al 21%.



## Obiettivi 2007 – 2013 del QSN: lo stato dell'arte



Indicatore	Valore target 2013	Valore attuale 2007
Popolazione dei giovani che abbandonano la scuola	10%	25,4%
Percentuale dei quindicenni con scarse competenze di lettura	20%	37,7%
Percentuale dei quindicenni con scarse competenze di matematica	21%	45,4%



## **Gli obiettivi - PON "Competenze per lo Sviluppo" FSE 2007-2013**



- a) **Sviluppare la capacità diagnostica e i dispositivi per la qualità del sistema scolastico**
- b) **Migliorare le competenze del personale della scuola e dei docenti**
- c) **Migliorare i livelli di conoscenza e competenza dei giovani**
- d) **Accrescere la diffusione, l'accesso e l'uso della società dell'informazione nella scuola**
- e) **Sviluppare reti tra gli attori del sistema e con le istanze del territorio**
- f) **Promuovere il successo scolastico, le pari opportunità e inclusione sociale**
- g) **Migliorare i sistemi di apprendimento durante tutto l'arco della vita**
- h) **Migliorare la governance e la valutazione del sistema scolastico**



## **Gli obiettivi - PON "Ambienti per l'apprendimento" FESR 2007-2013**



- a) Incrementare le dotazioni tecnologiche e le reti delle istituzioni scolastiche**
  
- b) Incrementare il numero dei laboratori per migliorare l'apprendimento delle competenze chiave, in particolare quelle matematiche, scientifiche e linguistiche**
  
- c) Incrementare la qualità delle infrastrutture scolastiche, l'ecosostenibilità e la sicurezza degli edifici scolastici; potenziare le strutture per garantire la partecipazione delle persone diversamente abili e quelli finalizzati alla qualità della vita degli studenti**
  
- d) Promuovere la trasformazione delle scuole in centri di apprendimento polifunzionali accessibili a tutti**
  
- e) Potenziare gli ambienti per l'autoformazione e la formazione degli insegnanti**



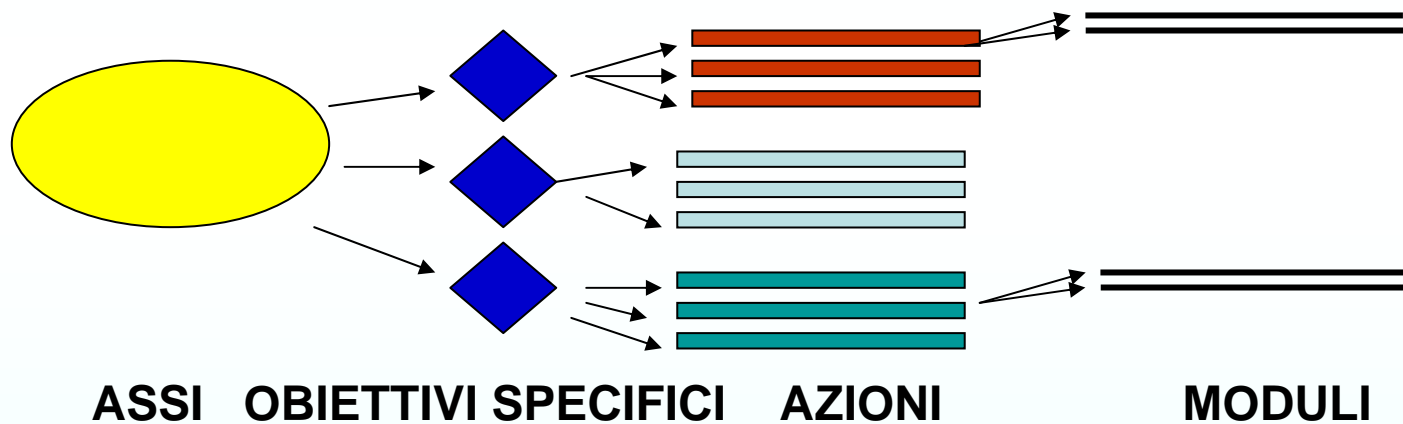
# Costruzione di un Piano integrato



Le scuole sono chiamate a partecipare alla nuova programmazione impegnandosi a predisporre piani articolati di intervento, a verificarne la fattibilità, controllarne l'efficacia, correggerne l'impianto nel costruttivo dialogo con la comunità di riferimento, le risorse culturali e scientifiche, e con le istituzioni preposte alla gestione, al sostegno e alla valutazione del sistema scolastico.

## Articolazione dei Programmi Operativi Nazionali

"Competenze per lo sviluppo" (FSE) e "Ambienti per l'apprendimento" (FESR)



azioni formative (FSE)  
o interventi strutturali  
(FESR)



BUDGET COMPLESSIVO - PROGRAMMAZIONE 2007 - 2013



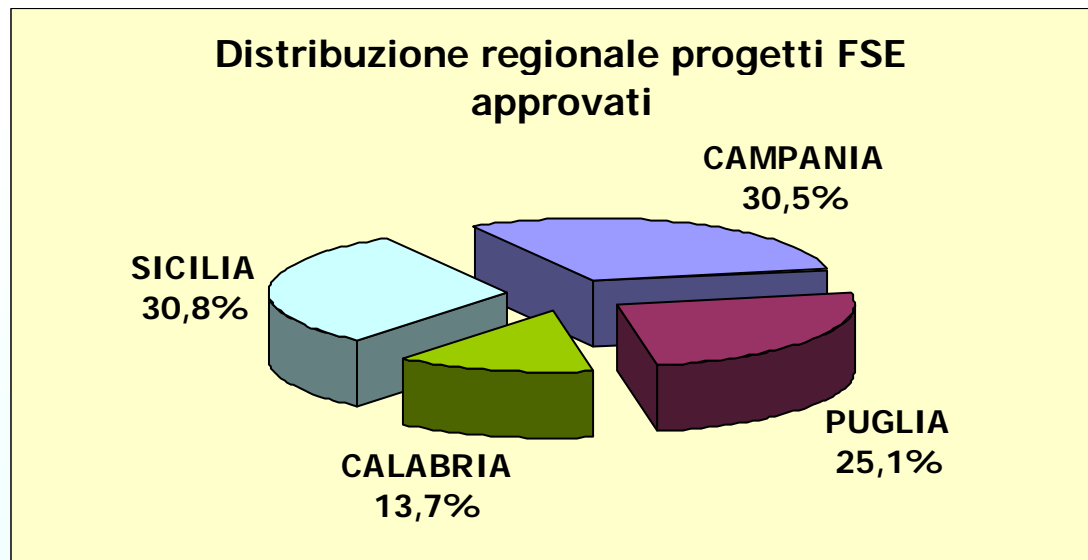
	%	FSE	FESR	TOTALE
da PON		1.485.929.492,00	495.309.830,00	1.981.239.322,00
Calabria	14,29%	212.339.324,41	70.779.774,71	283.119.099,11
Campania	29,57%	439.389.350,78	146.463.116,73	585.852.467,52
Puglia	24,14%	358.703.379,37	119.567.792,96	478.271.172,33
Sicilia	32,00%	475.497.437,44	158.499.145,60	633.996.583,04
	100%	1.485.929.492,00	495.309.830,00	1.981.239.322,00





**Dati di attuazione fisica**  
**"Competenze per lo Sviluppo"**  
**FSE - 2007 – 2013**  
**Anno scolastico 2007-2008**

REGIONI	N. Progetti presentati	N. Progetti approvati	N. Progetti avviati	% progetti avviati (su approvati)	N. Progetti chiusi	% progetti chiusi (su approvati)
CAMPANIA	3.413	3.193	2.729	85,5%	1.873	58,7%
PUGLIA	2.718	2.630	2.474	94,1%	1.694	64,4%
CALABRIA	1.531	1.431	1.259	88,0%	949	66,3%
SICILIA	3.383	3.227	2.910	90,2%	1.967	61,0%
<b>TOTALE FSE</b>	<b>11.045</b>	<b>10.481</b>	<b>9.372</b>	<b>89,4%</b>	<b>6.483</b>	<b>61,9%</b>





Dati di attuazione fisica  
 "Ambienti per l'apprendimento"  
 FESR - 2007 - 2013

REGIONI	N. Progetti presentati	N. Progetti approvati	N. Progetti avviati	% progetti avviati (su approvati)	N. Progetti chiusi	% progetti chiusi (su approvati)
CAMPANIA	880	814	184	22,7%	46	5,7%
PUGLIA	822	798	194	24,3%	57	7,2%
CALABRIA	362	323	180	55,6%	50	15,5%
SICILIA	1.021	874	168	19,2%	27	3,1%
<b>TOTALE FESR</b>	<b>3.085</b>	<b>2.809</b>	<b>725</b>	<b>25,8%</b>	<b>181</b>	<b>6,4%</b>

