

Direzione Protezione Civile, Sicurezza e Polizia Locale

Sala operativa: tel. 800990009 - fax 041 2794013 - e-mail: sala.operativa@regione.veneto.it

SEGNALAZIONE DI TERREMOTO

Notifica n.162900_1

Prima Segnalazione

Evento n. 162900

del 30/12/2023 ore 06:47:11

comuni con
possibilita' di:



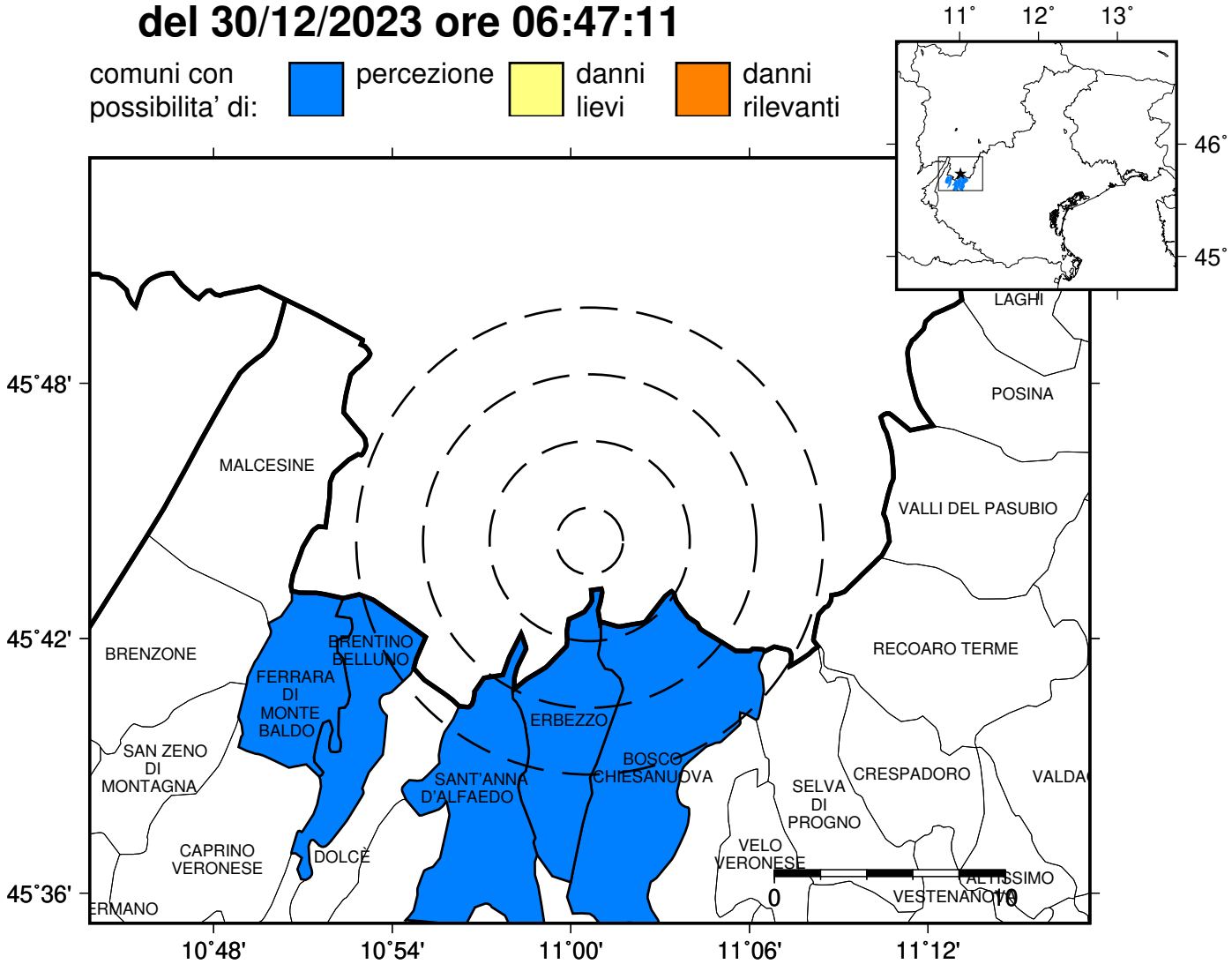
percezione



danni
lievi



danni
rilevanti



Data: 30/12/2023
Ora: 06:47:11 locale
Area: 2km SSE di Ala (Trento)

Epicentro: 45.738°lat (45°44'17")
11.011°lon(11°00'38")
Magnitudo: 2.9 (ML Richter)
Profondita': 14.0 km

AVVERTENZA: localizzazione preliminare AUTOMATICA
dati soggetti a revisione da parte dei sismologi del CRS

Segnalazione pubblicata sul sito

<https://www.regione.veneto.it/web/protezione-civile/bollettini-sismica>

Struttura responsabile elaborazione avviso:

Ist.Naz. di Oceanografia e di Geofisica Sperimentale-OGS, Centro di Ricerche Sismologiche

Tel. 0432 522 433, 0432 522 422

Lista completa terremoti pubblicata sul sito <https://terremoti.ogs.it>