

Direzione Protezione Civile, Sicurezza e Polizia Locale

Sala operativa: tel. 800990009 - fax 041 2794013 - e-mail: sala.operativa@regione.veneto.it

SEGNALAZIONE DI TERREMOTO

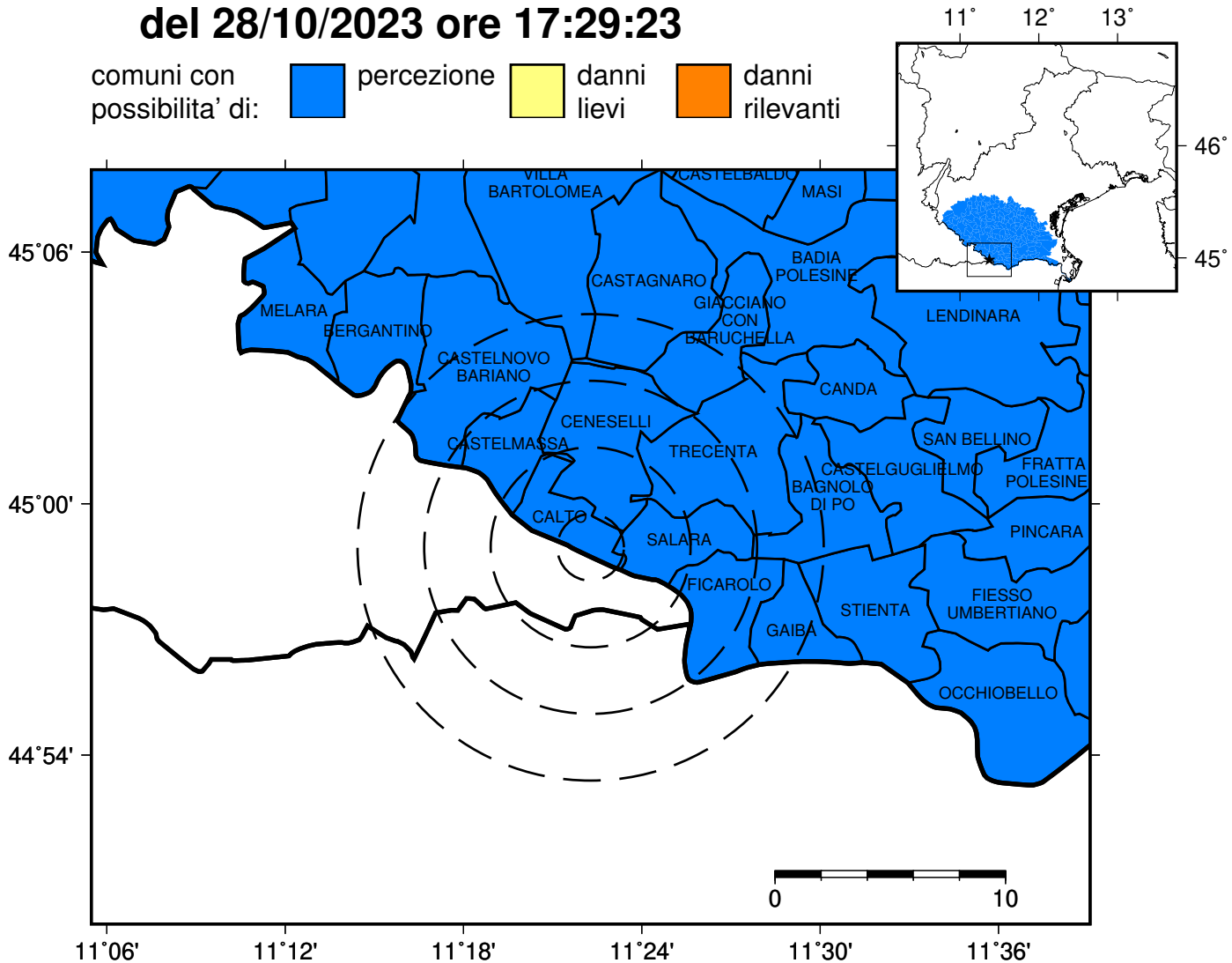
Notifica n.161747_1

Prima Segnalazione

Evento n. 161747

del 28/10/2023 ore 17:29:23

comuni con possibilità di: ■ percezione ■ danni lievi ■ danni rilevanti



Data: 28/10/2023
Ora: 17:29:23 locale
Area: 2km SE di Calto (Rovigo)

Epicentro: 44.983°lat (44°58'57")
11.371°lon(11°22'16")
Magnitudo: 4.3 (ML Richter)
Profondita':20.0 km

AVVERTENZA: localizzazione preliminare AUTOMATICA
dati soggetti a revisione da parte dei sismologi del CRS

Segnalazione pubblicata sul sito
<https://www.regione.veneto.it/web/protezione-civile/bollettini-sismica>

Struttura responsabile elaborazione avviso:

Ist.Naz. di Oceanografia e di Geofisica Sperimentale-OGS, Centro di Ricerche Sismologiche

Tel. 0432 522 433, 0432 522 422

Lista completa terremoti pubblicata sul sito <https://terremoti.ogs.it>